

Montageanleitung CombiTherm



Kontrollieren Sie vorab die Wand auf Unebenheiten und arbeiten Sie diese evtl. nach.



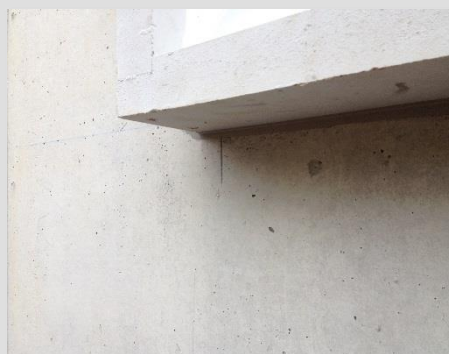
CombiTherm Dämmelement mittels zwei Schrauben an der Betonzarge anschrauben



Dichten Sie nun den Übergang von Fenster und Ortbetonwand mit HIEBER-Dicht ab



HIEBER-Dicht im Lieferumfang enthalten



Überschüssiges Material entfernen



Nach der Montage können Sie die Perimeterdämmung an der Wand anbringen